



ODOS

Optical Dissolved Oxygen Sensor Der optische O₂-Sensor

Made in
Germany

Mit Rp 1"
Gewinde

ODOS Tauchversion,
einsetzbar bis zu einer
Wassertiefe von 20 m
Best.-Nr: 5000

Vier Anschluss- möglichkeiten

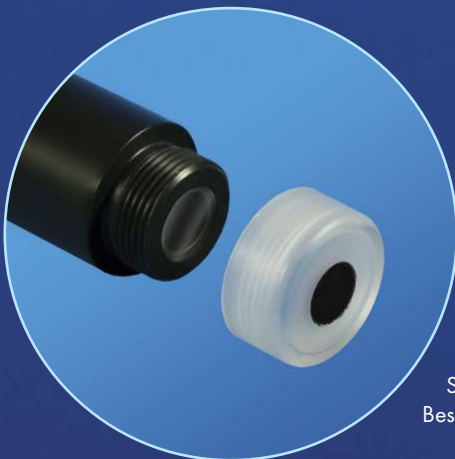
- 4-20 mA Stromschnittstelle in 2-Leitertechnik
- RS485 Modbus RTU-Schnittstelle
- SCS Simulation Clark-Sensor (galvanisch getrennt)
- AquaStar

Ihre Vorteile

- Großes Kalibrierintervall
- Minimale Betriebskosten
- Geeignet für Süß- und Salzwasser (keine rostenden Teile)
- Rasche Ansprechzeit
- Keine Anströmung erforderlich
- Robuste Sensorkappe
- Automatische Fehlerdiagnose
- Keine zusätzlichen Transmitter notwendig
- Bestes Preis-Leistungsverhältnis

Einsatzgebiete

- Aquakultur
- Überwachung von Seen und Flüssen
- Fischzucht (Süß- und Salzwasser)
- Wasseraufbereitung: Überwachung des O₂-Eintrages in Belebtschlammbecken
- Brauch- und Industrierwasser
- Forschung (Sensor kann über optionalen USB Converter direkt mit einem PC verbunden werden, keine weiteren Geräte notwendig)



Einfachste Wartung

- Robuste und einfach tauschbare Sensorkappe
- Vorkalibrierte, sofort vom Lager aus einsetzbare Sensoren minimieren Wartungszeit und Kosten

Sensorkappe
Best.-Nr: 5005



ODOS

Optical Dissolved Oxygen Sensor

Problemlose Installation

ODOS kann durch die integrierte 4-20 mA Stromschnittstelle in 2-Leitertechnik oder die digitale Modbus RTU-Schnittstelle direkt mit einer SPS oder einem Prozessleitsystem verbunden werden.

Durch die integrierte SCS Schnittstelle ist ODOS abwärtskompatibel zu klassischen Sensoren mit Elektrolytlösung. Dadurch können bestehende Anlagen problemlos mit modernster optischer Messtechnik ausgestattet werden.

Ausführungen

Speziell für die Fischzucht & Aquakultur haben wir eine besonders robuste Tauchversion (Abb. Vorderseite) inkl. Bisschutz entwickelt. Diese Version kann bis zu einer Wassertiefe von 20 m eingesetzt werden. Darüber hinaus ist der Sensor mit einem IP68 Anschlussstecker oder mit Festkabel in unterschiedlichen Längen lieferbar. Zum Einbau in Messarmaturen kann der Sensor optional mit einem 1" Prozessgewindeanschluss geliefert werden.

Mit dem Montageset (Best.-Nr. 1682) kann der Sensor (Ausführung 5000, 5001 und 5002) in die ODOS Messzelle montiert werden.

Technische Daten

Messbereich:	0 - 20 mg/l 0 - 200 % Sat Weitere Messbereiche auf Anfrage
Genauigkeit (bei 25°C):	+/- 1 %
Nachweisgrenze:	0,1 %
Ansprechzeit (t90):	< 60 s
Druck:	max. 2 bar
Temperaturbereich:	-5 bis +50°C
Temperaturkompensation:	automatisch
Fehlererkennung:	bei verbrauchtem Sensorkopf
Sondendurchmesser:	20 mm 30 mm bei Tauchversion
Prozessanschluss:	optional mit 1" Gewinde
Material:	PVC



Gefördert durch:
 Bundesministerium für Wirtschaft und Energie
aufgrund eines Beschlusses des Deutschen Bundestages

Made in Germany

iks-industrial.com



iks ComputerSysteme GmbH
Friedrich-Speidel-Straße 36
D-76307 Karlsbad (Germany)
Tel: +49 (0) 7202 / 94 11 40
Fax: +49 (0) 7202 / 94 11 41
e-Mail: info@iks-aqua.com